



DAS WENDLAND ...

... einst Grenzgebiet zwischen Slawen und Germanen, oft vergessene Region und reich an Mythen und Sagen. Dann wieder Grenzgebiet in der jüngeren Geschichte der Nachkriegszeit. Alles ist noch immer wahrnehmbar in der kleinzelligen Kulturlandschaft der Rundlinge. Oft in großer Stille und doch immer am Puls der Zeit.

Das Wendland ist heute von einem ausgesprochen reichen Kulturangebot aus Malerei, Musik und Kunsthandwerk geprägt. Viele Events namhafter Künstler wechseln mit den Angeboten der heimischen Kulturszene. Derzeit sind die RUNDLINGSDÖRFER in der Vorschlagsliste zum WELTKULTURERBE!

Detaillierte Informationen:

www.markthof-satemin.de
www.satemin.de
www.rundlingsdorf.de
www.pfingstmarkt-satemin.de

Radler- und Wanderfreundliches Hotel am
Wendland-Querweg / Wendland-Rundweg
Bitte fordern Sie Sonderprospekte zum Radeln und Wandern an.

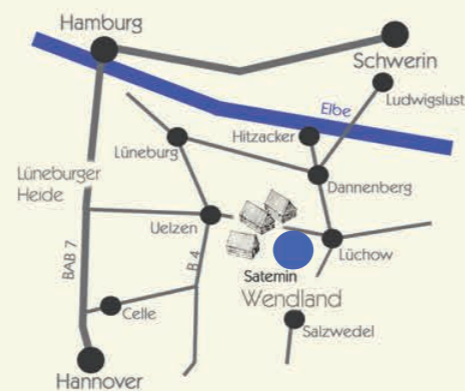


Buchen Sie online
auf unserer Internetseite
www.markthof-satemin.de

Qualitätsservice Deutschland



Wir freuen uns auf Ihren Besuch
Familie
Edith und Friedemann Neddens



LANDHOTEL

MARKTHOF SATEMIN

Satemin Nr. 25, 29439 Lüchow

fon 0 58 41 - 70 92 30

fax 0 58 41 - 70 91 230

E-mail: rezeption@markthof-satemin.de

Internet: www.markthof-satemin.de

LANDHOTEL

RESTAURANT

CAFÉ



MARKTHOF SATEMIN

DER MARKTHOF IM RUNDLINGSDORF SATEMIN

SATEMIN ...

... einer der größeren und der einheitlichste Rundling, liegt im Zentrum des Wendlandes, drei Kilometer westlich der Fachwerkstadt Lüchow im Südteil des Naturparks Elbufer-Wendland, unweit des Biosphärenreservats „Flusslandschaft Elbe“. Der große, schattige Dorfplatz mit den im Halbrund stehenden Bauernhäusern bietet eine heimelige, museale Kulisse beim Verweilen im Restaurant-Café des Markthofs oder beim morgendlichen Frühstücksbuffet auf der Terrasse direkt am Dorfrund.

WOHNEN AUF DEM MARKTHOF

DER MARKTHOF ...

... wurde wie alle Höfe Satemins im Jahre 1850 nach dem verheerenden Dorfbrand wieder aufgebaut. Er steht heute unter Denkmalschutz. Die typische Vierständer-Konstruktion des Fachwerkes ist außen und innen klar erkennbar.

Über Jahrhunderte bäuerliche Hofstelle, wird der Markthof nach der ersten Sanierung im Jahr 2000 als Landhotel mit Restaurant - Café betrieben.

ZIMMER APARTMENTS FERIENWOHNUNGEN

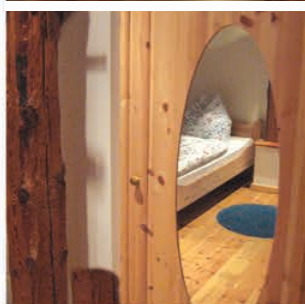
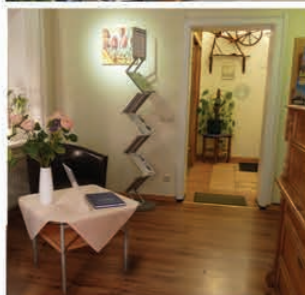
Unser Haus verfügt über 4 Studios und 4 Maisonette-Apartments (Mehrraum in 2 Etagen) zwischen 25 und 70 m², ausgestattet mit einer Pantryküche, Terrasse, PKW-Stellplatz und allem weiteren Komfort. Außerdem stehen 4 Doppelzimmer und 2 Einzelzimmer im Landhausstil zur Verfügung.

Die Gesamtanlage wurde nach den besten Standards ökologischen Bauens saniert und wird nach ökologischen und umweltverträglichen Richtlinien bewirtschaftet.



RESTAURANT - CAFÉ „DE GROT DEEL“ ...

... früher Hauptarbeitsplatz der bäuerlichen Familie, beherbergt die große Diele heute ein stilvolles Restaurant-Café mit bezauberndem Blick auf den runden Dorfplatz. Logenplatz ist der Kaffeegarten mit ca. 50 Plätzen!



Arrangements und Pauschalangebote

Natur und Kultur in ländlicher Gastlichkeit - Wandern und Radeln! Wir bieten Ihnen ausgezeichnete Arrangements zum Wandern und Radeln - oft mit kulturellem Programm. Hier eine **Auswahl**. Bitte schauen Sie auf unsere Website oder fordern Sie weitere Angebote an. Besondere Angebote für Gruppen.

WENDLANDWOCHE

Naturerlebnisreise per pedes und per pedale in das Zentrum des Wendlands

- 7 x Übern.im Doppelz. incl. Frühstücksbuffet
- 7 x Abendessen od. regionales Abendbuffet
- optional abendliches Kulturprogramm
- 6 x Lunchpaket oder Kaffee u. Kuchen je nach Tagesprogramm
- Wegepläne für die Wander- und Radwege



WENDLANDWOCHE
7 Tage, 7 Nächte ab 359,- €/Pers.

VON DÖRP TO DÖRP

4 Tage Radelurlaub... Wo die Dörfer rund sind und dazwischen nichts wie Natur - im Wendland

- 4x Übernachtung, ausgiebiges Radlerfrühstück
- Tourenpläne für 3 Tage
- Lunchpaket täglich optional Kaffee und Kuchen
- Abendbuffet / Abendessen
- Begrüßungsgetränk mit kleiner Rundlingsführung



Von Dörf to Dörf
4 Tage Radurlaub ab 229,- €/Pers.

ZWEI RUNDE TAGE

es geht rund durch die Rundlingsdörfer ... tauchen Sie ein in 2000 Jahre Wendland, 1000 Jahre Rundlinge, eine Landschaft, wo Gegenwart auf Vergangenheit trifft.

2 x Übern. im DZ, Frühstück^{B10}
2 x Halbpension, Lunchpakete
Rundgang im Rundling Satemin



Zwei runde Tage
2 Tage radeln ab 99,- €/Pers.

PREISE

ZIMMER	
Doppelzimmer	76,- €/Nacht
Doppelbett 180cm, OG, Duschbad, 18-22m ²	
Einzelzimmer	45,- €/Nacht
Einzelbett 90-140cm, OG, Duschbad	
Studio	
Dönz, Waddöhl, Wackermin	85,- €/Nacht
Döhl	90,- €/Nacht
Maisonette-Apartment	
Ley, Schöthus, Fungahl (jeweils 2 Räume)	100,- €/Nacht
Paßareiken (s.w.v.)	110,- €/Nacht

Preise inkl. Zimmerservice und Frühstücksbuffet
Zustellbett inkl. Frühstück u. Wäsche €25,-/Pers.
Kinderbett einmalig psch. €25,-
Kinder im Bett der Eltern bis 6 Jahre frei
Hunde €6,- /Tag
Appartement für Einzelperson ab €65,-/Tag
Doppelzimmer für Einzelperson €55,-/Tag
Fahrräder €6,- / Tag
Internetanschluss in allen Zimmern, W-Lan kostenlos
Halbpension €14,50 (nach Tagesangebot)
Fordern Sie bitte Gruppenangebote (ab 4 Personen) an

FERIENWOHNUNG	
Dönz	45,- €/Nacht
26 m ² , 2 Pers., sep. Eing., Terr., EG	
Döhl	50,- €/Nacht
34 m ² , 2 Pers., sep. Eing., Terr., EG	
Waddöhl	45,- €/Nacht
25 m ² , 2 Pers., Terr., EG	
Wackermin	45,- €/Nacht
40 m ² , 2 Pers., OG u. DG	
Waddöhl u. Wackermin im Verbund	80,- €/Nacht
65 m ² , 2 Bäder, Terr., EG,OG, DG, 4 Personen	
Ley, Fungahl	60,- €/Nacht
52 m ² , 2 Pers. EG, OG, EG, Terr.	
Paßareiken	65,- €/Nacht
72 m ² , 3 Pers. EG, OG, EG, Terr.	
Schöthus	60,- €/Nacht
54 m ² , 2 Pers. EG, OG, EG, Terr.	

Endreinigung psch. €25 - 35,-

Optional:
Zimmerservice 10,-/Tag
Bettwäsche 6,- / Satz
Handtücher 5,- / Satz
Haustiere 12,-/ Zustellbett 5,-/Tag,
Kinderbett kostenlos
Frühstücksbuffet regional & B10 9,50 €, Kinder 3-12 Jahre 5,50 €

KULTUR

Eine besondere Atmosphäre entsteht durch den Zusammenklang von ländlicher Gastlichkeit und hochwertigem Angebot an historischem Ort.

Wir möchten Ihnen in unserem Haus die Kulturangebote des Wendlands präsentieren. Erleben Sie mit uns das Wendland auf eine authentische Weise.

KUNSTHANDWERK ...

... in Satemin. Der Pfingstmarkt ist alljährlich ein Höhepunkt des Kunsthandwerks im Wendland. Ausschließlich professionelles Kunsthandwerk, von einer Jury ausgewählt, begeistert jährlich etwa 10.000 Besucher.



MUSIK ...

... erwartet Sie vielerorts im Wendland. Im Markthof dann und wann samstags/sonntags ein musikalisches Café, monatlich ein Konzert mit barocker oder klassischer Musik, ein Jazzkonzert oder ein bunter volkstümlicher Abend.

FÜHRUNGEN UND VORTRÄGE...

... zum Wendland. Slawen, Germanen und Deutsche, Kultur- und Kunstlandschaft. Ein Spannungsbogen von der Geschichte über 2000 Jahre Wendland, 1000 Jahre Rundlingsdörfer in die Gegenwart. Spannend und authentisch vortragen von unseren Erzählern.